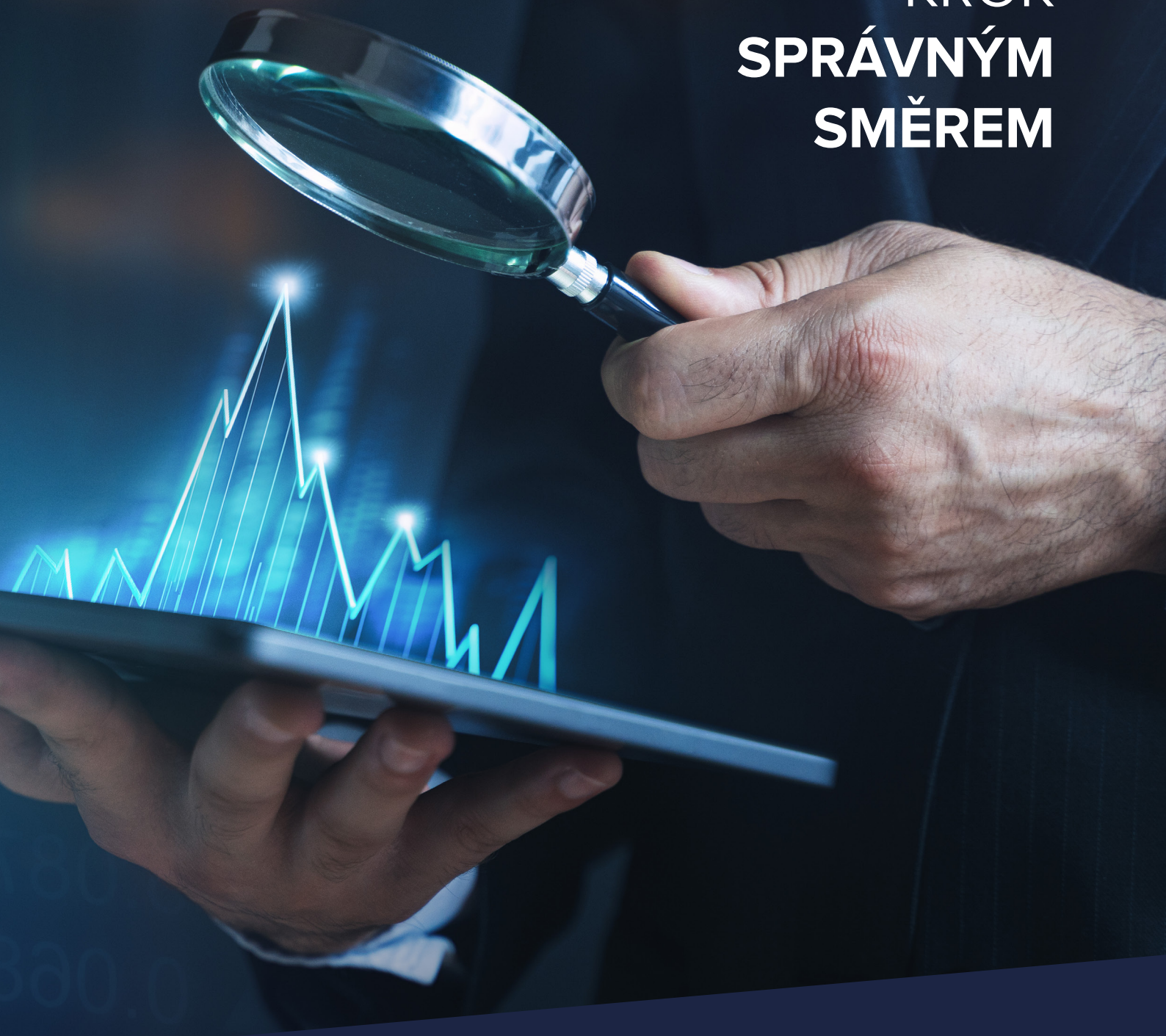
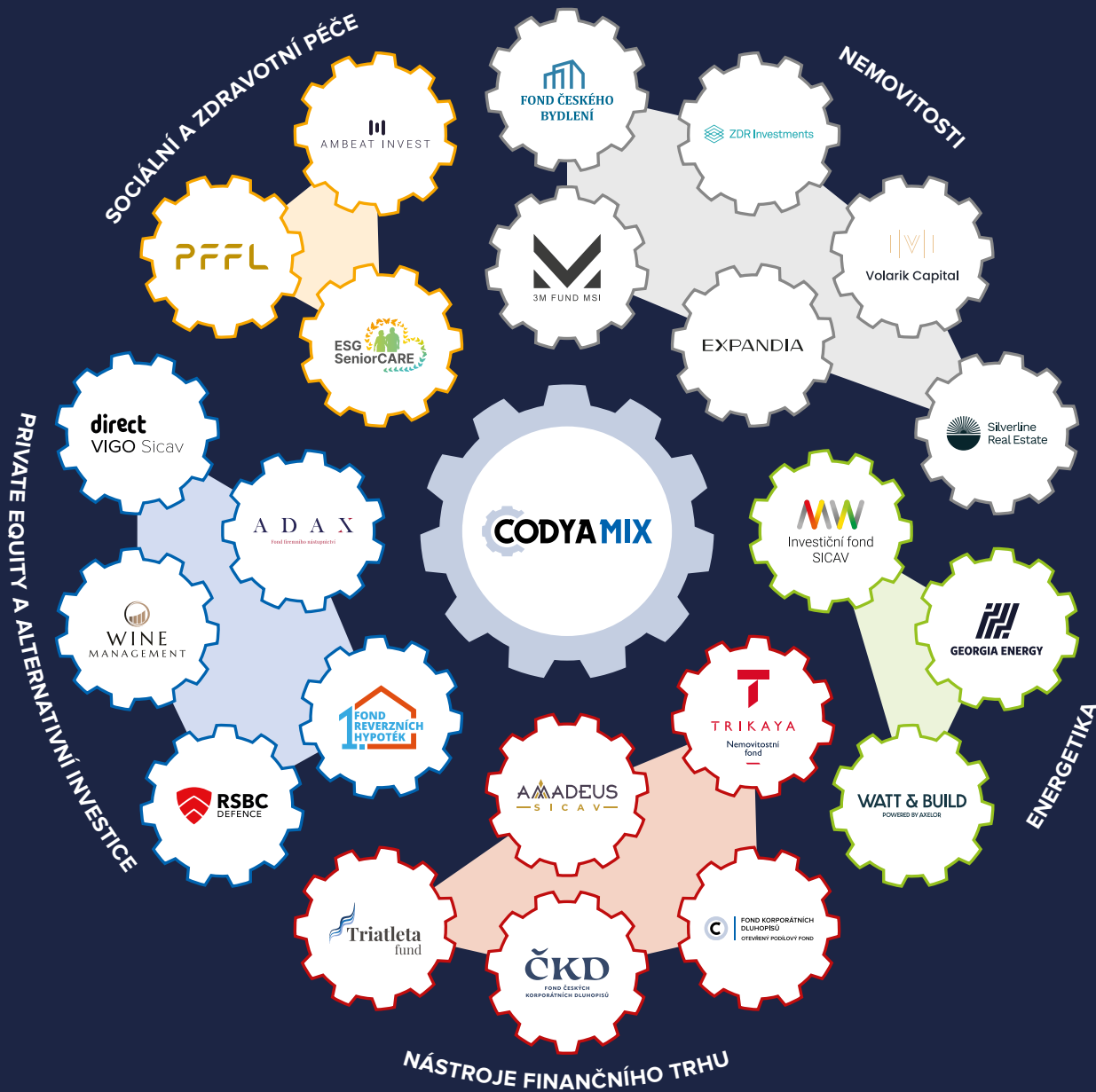


**KROK
SPRÁVNÝM
SMĚREM**



 **CODYAMIX**

www.codyainvest.cz



NOVÉ FONDY KVALIFIKOVANÝCH INVESTORŮ



VYTVORTE SI SVŮJ INVESTIČNÍ MIX PODLE ZAMĚŘENÍ INVESTIČNÍ STRATEGIE FONDŮ

<p>Všechny fondy na jedné smlouvě</p> <p>1 smlouva</p>	<p>Minimální souhrnná investice do fondů</p> <p>1 mil. Kč</p>	<p>Minimální investice do každého fondu</p> <p>100 000 Kč</p>	<p>Následné investice do již sjednaných fondů bez smluvních dodatků</p> <p>Jednoduše</p>	<p>Klient vše vidí na svém majetkovém účtu</p> <p>Online</p>	<p>Při odkupu po třech letech se výnos u fyzických osob nedaní</p> <p>Zdanění 0 %</p>
---	--	--	---	---	--



ZDR Investments SICAV a.s., ZDR, podfond Real Estate

Datum vzniku: 12. 9. 2017

Vstupní poplatek:
Max. 3,1 % z hodnoty vydávaných investičních akcií

Výstupní poplatek:
40 % do 3 let, 0 % po 3 letech od vydání investičních akcií investorovi

Třídy investičních akcií:
A – růstová třída v CZK, B – dividendová třída v CZK,
C – růstová třída v EUR, D – dividendová třída v EUR

Investuje do diverzifikovaného portfolia regionálních retail parků s významným zastoupením prodejen potravin a navazujícím diskontním maloobchodem.

Působí na evropských trzích, kterými jsou Česká republika, Slovensko, Rakousko, Německo, Chorvatsko a Slovinsko.

Průměrná zůstatková délka uzavřených nájemních smluv (WAULT) je 6,4 let.



Fond Českého Bydlení SICAV, a.s.

Datum vzniku: 17. 2. 2018

Vstupní poplatek:
Max. 5 % z hodnoty vydávaných investičních akcií

Výstupní poplatek:
Poplatky (u podání žádosti do 24 měsíců od úpisu RIA):
10 % z objemu odkup. inv. akcií RIA, pokud jde o odkup více než 10 % objemu akcií investora, 5 % z objemu odkup. inv. akcií RIA, pokud jde o odkup méně než 10 % objemu akcií investora, 0 % z objemu odkup. inv. akcií RIA, pokud jde o investora se vstupní investicí nad 125 000 EUR, odkup činí méně než 5 % objemu inv. akcií investora a kumulovaná hodnota odkoupených inv. akcií je nižší než 1 000 000 Kč. Výstupní poplatek po uplynutí 24 měsíců od úpisu RIA je 0 %

Třídy investičních akcií:
RIA – růstové investiční akcie v CZK,
DIA – dividendové investiční akcie v CZK

Jedná se o první český investiční fond zaměřený na oblast nájemního bydlení, který vznikl v roce 2018.

Fond investuje prostřednictvím svých dceřiných společností do rezidenčních nemovitostí s atraktivním nájemním výnosem.

Cílem fondu je trvalé zhodnocování vložených prostředků na základě investic do účastí v nemovitostních společnostech a financování akvizic nemovitostí.



3M FUND MSI SICAV a.s.

Datum vzniku: 1. 1. 2022

Vstupní poplatek:
Max. 5 % z hodnoty vydávaných investičních akcií

Výstupní poplatek:
0 % při odkupu investičních akcií po 31. 12. 2026 (Investor může podat žádost o odkoupení investičních akcií nejdříve po uplynutí lock-up periody, která končí dne 31. 12. 2026)

Třídy investičních akcií:
A – reinvestiční třída v CZK

Investiční strategií fondu jsou především investice do developerských projektů a výnosových nemovitostí realizovaných či spravovaných společnostmi MS-INVEST a.s.

Možnost pro investory podílet se na zhodnocování reálných projektů od fáze plánování a akvizice pozemků přes projektování, fázi výstavby až po konečnou realizaci a pronájem vybraných nemovitostí.



Volarik Capital SICAV a.s., Podfond Volarik Capital Mikulov

Datum vzniku: 17. 8. 2022

Vstupní poplatek:
Max. 3 % z hodnoty vydávaných investičních akcií

Výstupní poplatek:
30 % do 1 roku, 20 % do 2 let, 10 % do 3 let, 0 % při odkupu investičních akcií po 3 a více letech od jejich vydání investorovi

Třídy investičních akcií:
PIA – třída prioritních investičních akcií

Podfond Volarik Capital Mikulov je založen za účelem zhodnocování prostředků investorů prostřednictvím společností, jež se zaměřují na výstavbu, provozování hotelů a rezidenčních projektů na jižní Moravě.

Cílem fondu je dosahování dlouhodobého stabilního výnosu.



EXPANDIA Investments SICAV, a.s., Expandia Industrial Parks podfond

Datum vzniku:
10. 2. 2023

Vstupní poplatek:
Max. 4 % z hodnoty vydávaných investičních akcií

Výstupní poplatek:
40 % při odkupu investičních akcií do 3 let od jejich vydání investorovi, 0 % při odkupu investičních akcií po 3 a více letech od jejich vydání

Třídy investičních akcií:
A – reinvestiční třída v CZK

Prostředkem dosažení zhodnocení pro investory je provozování industriálních parků s maximální obsazeností, pravidelnou revizí nájmu a dalšího zhodnocování nemovitostí dostavbami nových prostor nebo zlepšováním stávajících prostor.

Areály v portfoliu mají prostory pro novou výstavbu moderních prostor kvality A pro výrobu nebo logistiku. Na tuto výstavbu jsou připraveny studie nebo přímo projekty pro výstavbu pravomocným stavebním povolením.

NEMOVITOSTI



Silverline
Real Estate

Silverline Real estate, podfond Silverline Fund SICAV a.s.

Datum vzniku: 21. 1. 2022

Vstupní poplatek:
Max. 5 % z hodnoty vydávaných investičních akcií

Výstupní poplatek:
8 % při odkupu investičních akcií do 1 roku od jejich vydání investorovi, 6 % při odkupu investičních akcií do 2 let od jejich vydání investorovi, 4 % při odkupu investičních akcií do 3 let od jejich vydání investorovi, 0 % při odkupu investičních akcií po 3 a více letech od jejich vydání

Třídy investičních akcií:
A – reinvestiční třída v CZK, B – reinvestiční třída v CZK,
E – reinvestiční třída v EUR

Investičním cílem fondu je každoročně dosahovat stabilního dvoúčírného zhodnocení prostřednictvím realizace vlastních rezidenčních developerských projektů.

Fond je unikátní ve svém přístupu: investiční tým na měsíční bázi vyhodnocuje nižší desítky investičních příležitostí. Po důkladném výběru fond investuje do projektu, kde jsou rizika známá a přiměřená a naproti tomu marže výjimečné.

Investiční tým také přímo řídí veškeré developerské projekty, a tedy má plně pod kontrolou rozpočty i časový harmonogram.

ENERGETIKA



Investiční fond
SICAV

MW Investiční fond SICAV, a.s.

Datum vzniku: 26. 6. 2019

Vstupní poplatek:
Max. 3 % z hodnoty vydávaných investičních akcií

Výstupní poplatek:
15 % do 1 roku, 10 % do 2 let, 5 % do 3 let,
0 % po 3 letech od vydání investičních akcií investorovi

Třídy investičních akcií:
R – reinvestiční třída v CZK,
D – dividendová třída v CZK,
R1 – reinvestiční třída v CZK (nahradila třídu D15),
R10 – reinvestiční třída v CZK s minimální investicí 10 mil.,
R20 – reinvestiční třída v CZK s minimální investicí 20 mil.

Investuje do projektů spojených s výstavbou a provozem solárních elektráren.

Fond poskytuje prostředky formou půjčky společností ze skupiny SOLEK, která jimi financuje projekty fotovoltaických elektráren v Chile.

Půjčky jsou zajištěny zástavním právem na akcie společnosti SOLEK Holding SE a SOLEK Latam.

Fond vlastní solární elektrárny v Rumunsku, na Kypru a nově i v České republice.

Rostoucí globální poptávka po zelené energii a podpoře obnovitelných zdrojů.



Georgia Energy SICAV a.s., Georgia Energy I. podfond

Datum vzniku: 17. 5. 2021

Vstupní poplatek:
Max. 4 % z hodnoty vydávaných investičních akcií

Výstupní poplatek:
15 % do 1 roku, 10 % do 2 let, 5 % do 3 let, 0 % po 3 a více letech od vydání investičních akcií investorovi

Třídy investičních akcií:
A – reinvestiční třída v CZK,
B – dividendová třída v CZK s minimální investicí 5 mil.,
C – reinvestiční třída v EUR

Georgia Energy I. podfond je založen za účelem zhodnocování finančních prostředků investorů v oblasti obnovitelných zdrojů energie, zejména vodních elektráren v Gruzii.

Podfond poskytuje financování na výstavbu a provoz vodních elektráren v Gruzii prostřednictvím české společnosti Georgia Hydropower s.r.o., některé z vodních elektráren pak může nabyt i do svého portfolia.



POWERED BY AXELOR

Axelor Fund SICAV a.s., Axelor Fund, WATT & BUILD podfond

Datum vzniku: 12. 9. 2023

Vstupní poplatek:
Max. 5 % z hodnoty vydávaných investičních akcií

Výstupní poplatek:
10 % do 2 let, 5 % do 3 let, 0 % po 3 letech od vydání investičních akcií investorovi

Třídy investičních akcií:
A – reinvestiční třída v CZK

Axelor Fund, WATT & BUILD podfond se zaměřuje na financování a výstavbu obnovitelných zdrojů energie – především fotovoltaických elektráren.

Strategií fondu je vyhledávat vhodné projekty na území EU disponující pozemky, či platným územním rozhodnutím a smlouvou o připojení k elektrické soustavě.

Podfond pokrývá celý proces developmentu obnovitelného zdroje až po spuštění výroby energie.

NÁSTROJE FINANČNÍHO TRHU



FOND KORPORÁTNÍCH
DLUHOPISŮ

CODYA Fond korporátních dluhopisů, otevřený podílový fond

Datum vzniku: 21. 2. 2019

Vstupní poplatek:
Max. 4 % z hodnoty vydávaných podílových listů

Výstupní poplatek:
3 % do 1 roku, 0 % po 1 roce od vydání podílových listů investorovi

Investuje do zápůjček či do prověřených českých korporátních dluhopisů s pevným výnosem v CZK.

Vysoká likvidita – výstupní poplatek pouze v prvním roce, pak 0 %.

Portfolio emitentů je diverzifikováno do různých sektorově odlišných odvětví.

Tento fond je jediným spravovaným podílovým fondem v nabídce CODYA investiční společnosti, a.s.

NÁSTROJE FINANČNÍHO TRHU



Trikaya nemovitostní fond SICAV, a.s.

Datum vzniku: 6. 4. 2018

Vstupní poplatek:
Max. 4 % z hodnoty vydávaných investičních akcií

Výstupní poplatek:
3 % do 3 let, 0 % po 3 letech od vydání investičních akcií investorovi či při odkupu do výše 50 tis. Kč / rok

Financuje nemovitostní projekty, které zakladatel Trikaya Asset Management a.s. rozvíjí a sám vlastní.

Financování je poskytováno ve formě dluhopisů a zápůjček do skupiny Trikaya.

Při odkupu do 50 000 Kč ročně bez výstupního poplatku od počátku investice.



AMADEUS SICAV a.s., AMADEUS I. podfond

Datum vzniku: 10. 1. 2019

Vstupní poplatek:
Max. 3 % z hodnoty vydávaných investičních akcií

Výstupní poplatek:
5 % do 12 měsíců vč. od data investice, 3 % do 24 měsíců vč. od data investice, 1 % do 36 měsíců vč. od data investice, následně 0 % (výstupní poplatek není aplikován pro odkupy do výše 10 % z hodnoty investice ročně při zachování minimální stanovené výše investice)

Třídy investičních akcií:
A – reinvestiční třída v CZK s min. investicí 10 mil.,
B – reinvestiční třída v CZK

Investičním cílem je nabídnout komplexní diverzifikované portfolio složené převážně z vybraných fondů kvalifikovaných investorů na českém trhu a doručit investorům relativně stabilní výnos překonávající inflaci v akceptovatelné likviditě.

Investiční strategie se opírá o následující hodnoty: široká diverzifikace, konzervativní přístup, průběžný a pečlivý výběr zajímavých příležitostí ze světa alternativních investic.



Triatleta fund SICAV, a.s.

Datum vzniku: 29. 7. 2022

Vstupní poplatek:
Třídy A, B, C – max. 3 % z hodnoty vydávaných investičních akcií,
Třída R – max. 5 % z hodnoty vydávaných investičních akcií

Výstupní poplatek:
0 %

Třídy investičních akcií:
A – reinvestiční třída v CZK, B – reinvestiční třída v EUR,
C – reinvestiční třída v USD, R – reinvestiční třída v CZK

Fond investuje do akcií růstových společností na vyspělých trzích, jako jsou Severní Amerika, EU, Velká Británie, Japonsko, Austrálie a Nový Zéland.

Důraz je kladen na kvalitativní faktory, jako je stabilita a udržitelnost růstu, finanční zdraví a kvalita vedení společnosti.

Fond je aktivně spravován, nabízí vysokou likviditu (měsíční) a neúčtuje žádné výstupní poplatky.



FOND ČESKÝCH KORPORÁTNÍCH DLUHOPISŮ SICAV, a.s.

Datum vzniku: 12. 9. 2019

Vstupní poplatek:
Max. 5 % z hodnoty vydávaných investičních akcií

Výstupní poplatek:
Do 1 roku od nabytí investičních akcií 5 %, od 1 do 2 let od nabytí investičních akcií 3 %, od 2 do 3 let od nabytí investičních akcií 2 %, od 3 let od nabytí investičních akcií 0 %

Třídy investičních akcií:
R – reinvestiční třída v CZK

Fond investuje do prověřených firemních dluhopisů a zápůjček.

Fond investuje do mnoha firem v různých sektorech, vlivem toho je sníženo celkové riziko v porovnání s přímým nákupem dluhopisu jedné konkrétní firmy.

Všechny dluhopisy procházejí náročným procesem výběru, kvalitativně tak projde našimi měřítky jen asi 10 % dluhopisů, které se běžně vyskytují na trhu.

PRIVATE EQUITY A ALTERNATIVNÍ INVESTICE



DIRECT VIGO SICAV, a.s.

Datum vzniku: 9. 8. 2018

Vstupní poplatek:
Max. 4 % z hodnoty vydávaných investičních akcií

Výstupní poplatek:
5 % do 1 roku, 3 % do 3 let, 0 % po 3 letech od vydání investičních akcií investorovi či při odkupu do výše 50 tis. Kč / rok

Třídy investičních akcií:
D – dividendová třída v CZK, R – reinvestiční třída v CZK

Investuje do rozvoje finanční skupiny VIGO v čele s Direct pojišťovnou.

Cílem fondu je stabilně zhodnocovat aktiva nad úrovní dlouhodobých úrokových sazeb v prémiových odvětvích s přísnou regulací ve finančních službách, pojišťovnictví a v odvětví autoslužeb.

Při odkupu do 50 000 Kč ročně bez výstupního poplatku od počátku investice.



Wine Management, Wine Management podfond

Datum vzniku: 17. 5. 2018

Vstupní poplatek:
Max. 31 % z hodnoty vydávaných investičních akcií

Výstupní poplatek:
10 % do 1 roku, 8 % do 2 let, 6 % do 3 let, 4 % do 4 let, 2 % do 5 let, 0 % po 5 letech od vydání investičních akcií investorovi

Třídy investičních akcií:
A – reinvestiční třída v CZK, B – reinvestiční třída v EUR

Wine Management podfond je nástrojem, který umožňuje movité klientele spoluvlastnit portfolio sestavené z vín, destilátů, vinic, vinařství a palíren.

Investice do ušlechtilého vína nebo stařených destilátů (zejména skotské a japonské whisky) je historicky prověřený způsob, jak zhodnotit finanční prostředky. Jedná se o investici, která se zároveň pojí s příjemnými emocemi – sběratelskou vášní, radostí z poznávání ušlechtilých nápojů a zajímavými příběhy.

PRIVATE EQUITY A ALTERNATIVNÍ INVESTICE



RSBC SICAV, a.s., Podfond RSBC Defence

Datum vzniku: 10. 6. 2022

Vstupní poplatek:

Třída PIA – max. 3 % z hodnoty vydávaných investičních akcií,
Třída BIA – max. 2 % z hodnoty vydávaných investičních akcií,
Třída EIA – max. 3 % z hodnoty vydávaných investičních akcií

Výstupní poplatek:

40 % do 1 roku, 30 % do 2 let, 20 % do 3 let, 10 % do 5 let,
0 % po 5 letech od vydání investičních akcií investorovi

Třídy investičních akcií:

PIA – třída prioritních investičních akcií,
BIA – třída bonusových investičních akcií
s minimální investicí 10 mil. Kč,
EIA – třída prioritních investičních akcií v EUR

Podfond RSBC Defence se zaměřuje na investice do oblastí obranného průmyslu, výroby a technologií, které budou s ohledem na polarizovanou geopolitickou situaci v dalších letech profitovat z nárůstu výdajů států a organizací na obranu.

Fond má v dnešní době 2 obchodní podíly. Jedním z nich je slovenská zbrojovka AREX, ve kterém fond vlastní 100% podíl. Druhým je rakouský zbrojní závod STEYR ARMS, ve kterém fond vlastní 70% podíl. Obě společnosti se zaměřují primárně na obrannou výrobu, se zakázkami v členských zemích NATO.



ADAX Fond firemního nástupnictví SICAV, a.s., ADAX Fond firemního nástupnictví, podfond 1

Datum vzniku: 7. 4. 2021

Vstupní poplatek:

Max. 5 % z hodnoty vydávaných investičních akcií

Výstupní poplatek:

Třída A – 30 % při odkupu investičních akcií do 3 let od jejich vydání investorovi, 0 % při odkupu investičních akcií po 3 a více letech od jejich vydání,
Třída C – 60 % při odkupu investičních akcií do 3 let od jejich vydání investorovi, 0 % při odkupu investičních akcií po 3 a více letech od jejich vydání

Třídy investičních akcií:

A – reinvestiční třída v CZK, B – reinvestiční třída v CZK,
C – reinvestiční třída v CZK, E – reinvestiční třída v EUR

ADAX Fond firemního nástupnictví, podfond 1 se zaměřuje na investování do oblasti firemního nástupnictví.

ADAX je fondem firemního nástupnictví: vyhledává a investuje do firem, které jsou byznysově perspektivní, ale jejich současní vlastníci potřebují efektivní pomoc s dalším technologickým a obchodním rozvojem, který odpovídá potřebám současného trhu.



1. fond reverzních hypoték SICAV, a.s.

Datum vzniku: 25. 8. 2020

Vstupní poplatek:

Max. 4 % z hodnoty vydávaných investičních akcií

Výstupní poplatek:

Třída PIA – 6 % při odkupu investičních akcií do 1 roku od jejich vydání investorovi, 4 % při odkupu investičních akcií do 3 let od jejich vydání investorovi, 0 % při odkupu investičních akcií po 3 a více letech od jejich vydání,
Třída PRIA – 0 % z hodnoty odkupovaných investičních akcií, pokud Smlouva o úpisu neurčí jinak

Třídy investičních akcií:

PIA – třída prioritních investičních akcií,
PRIA – třída prémiových investičních akcií

Fond je založen za účelem zhodnocování prostředků investorů prostřednictvím úvěrů zajištěných portfoliem reverzních hypoték.

Reverzní hypotéka je neúčelový spotřebitelský úvěr, který je zajištěn zástavním právem k nemovitosti, kterou vlastní spotřebitel.

Fond poskytuje zajištěný úvěr do společnosti FINEMO.CZ SE, která je řízena zakladateli fondu a poskytuje pouze reverzní hypotéky.

Všechny úvěrové tranše poskytnuté z fondu jsou vždy zajištěny zástavními právy k portfoliu pohledávek z reverzních hypoték.

SOCIÁLNÍ A ZDRAVOTNÍ PÉČE



AMBEAT INVEST SICAV, a.s., AMBEAT II. Realitní podfond

Datum vzniku: 17. 3. 2020

Vstupní poplatek:

Max. 4 % z hodnoty vydávaných investičních akcií

Výstupní poplatek:

5 % do 1 roku, 3 % do 3 let, 0 % po 3 letech od vydání investičních akcií investorovi

Třídy investičních akcií:

A – reinvestiční třída v CZK,
B – reinvestiční třída v CZK s minimální investicí 10 mil.

AMBEAT II. Realitní podfond prostřednictvím SPV vlastní nemovitosti, ve kterých je provozována dlouhodobá zdravotní a sociální péče, primárně pro seniory.

Nemovitostní SPV nabyvané podfondem jsou situovány na území celé České republiky.

Fond je součástí skupiny Ambeat, jež patří mezi největší soukromé poskytovatele péče o seniory u nás.



Property Fund for Living SICAV a.s., Property Fund for Living I. Podfond

Datum vzniku: 5. 5. 2021

Vstupní poplatek:

Max. 3 % z hodnoty vydávaných investičních akcií

Výstupní poplatek:

0 % při odkupu investičních akcií po 3 a více letech od jejich vydání, lock-perioda 36 měsíců od investice

Třídy investičních akcií:

PIA – prioritní investiční akcie, DIA – dividendové investiční akcie

Property Fund for Living I. Podfond se zaměřuje na financování, výstavbu a provozování nemovitostí v oblasti poskytování zdravotní a léčebné péče, zejména domovů pro seniory, a to jak klasických, tak domovů se zvláštním režimem – Alzheimer center, prostřednictvím nemovitostních společností.

Provozovatelé domovů jsou zaslavněni ještě před samotným zahájením výstavby, tím je zajištěn budoucí výnos nemovitostí.



ESG SeniorCARE SICAV, a.s., Podfond ESG SeniorCARE LIVING

Datum vzniku: 14. 9. 2022

Vstupní poplatek:

Max. 4 % z hodnoty vydávaných investičních akcií

Výstupní poplatek:

10 % do 2 let, 5 % do 3 let, 0 % při odkupu investičních akcií po 3 a více letech od jejich vydání investorovi

Třídy investičních akcií:

PIA – třída prioritních investičních akcií

Investiční strategie je zaměřena na vlastnictví SPV v oblasti poskytování léčebné, sociální a pečovatelské péče pro seniory.

Investičním cílem je setrvalé zhodnocování prostředků vložených akcionáři fondu, a to zejména do zařízení, která vytváří prostor pro důstojné a aktivní stáří.

Akvizice jsou zaměřeny na udržitelné ESG projekty.



Adresy

Sídlo:

Lidická 1879/48, 602 00 Brno - Černá Pole

Kontaktní místo:

Lidická 1879/48, 602 00 Brno - Černá Pole

V Hájích 517/28, 149 00 Praha 11 - Háje



Kontakty

Jan Forejt

Ředitel obchodních vztahů

+420 724 286 505 | forejt@codyainvest.cz

Martin Pšaidl

Člen představenstva a obchodní ředitel

+420 604 293 620 | psaidl@codyainvest.cz

info@codyainvest.cz | www.codyainvest.cz

Rizikové a právní upozornění

Tento dokument je určen výhradně pro informační a propagační účely a není nabídkou, výzvou či doporučením k investování. Před investičním rozhodnutím je nutné se seznámit se zněním statutu fondu. Investování s sebou nese riziko, které může vést k poklesu hodnoty investice a kapitálové ztrátě. Hodnota investičních akcií se v čase mění a historické výsledky fondu nejsou indikací ani zárukou výsledků budoucích. Investice do fondu podléhají rizikům uvedeným ve statutu fondu. Informace obsažené v tomto dokumentu byly připraveny s maximální péčí, mohou však být předmětem změn a aktualizací a fond ani obhospodařovatel neposkytují záruku ohledně jejich správnosti či úplnosti. Zdanění fondu je stanoveno zákonem a může být při změně zákona upraveno. Investorem fondu se může stát pouze kvalifikovaný investor.

Více informací na: www.codyainvest.cz

