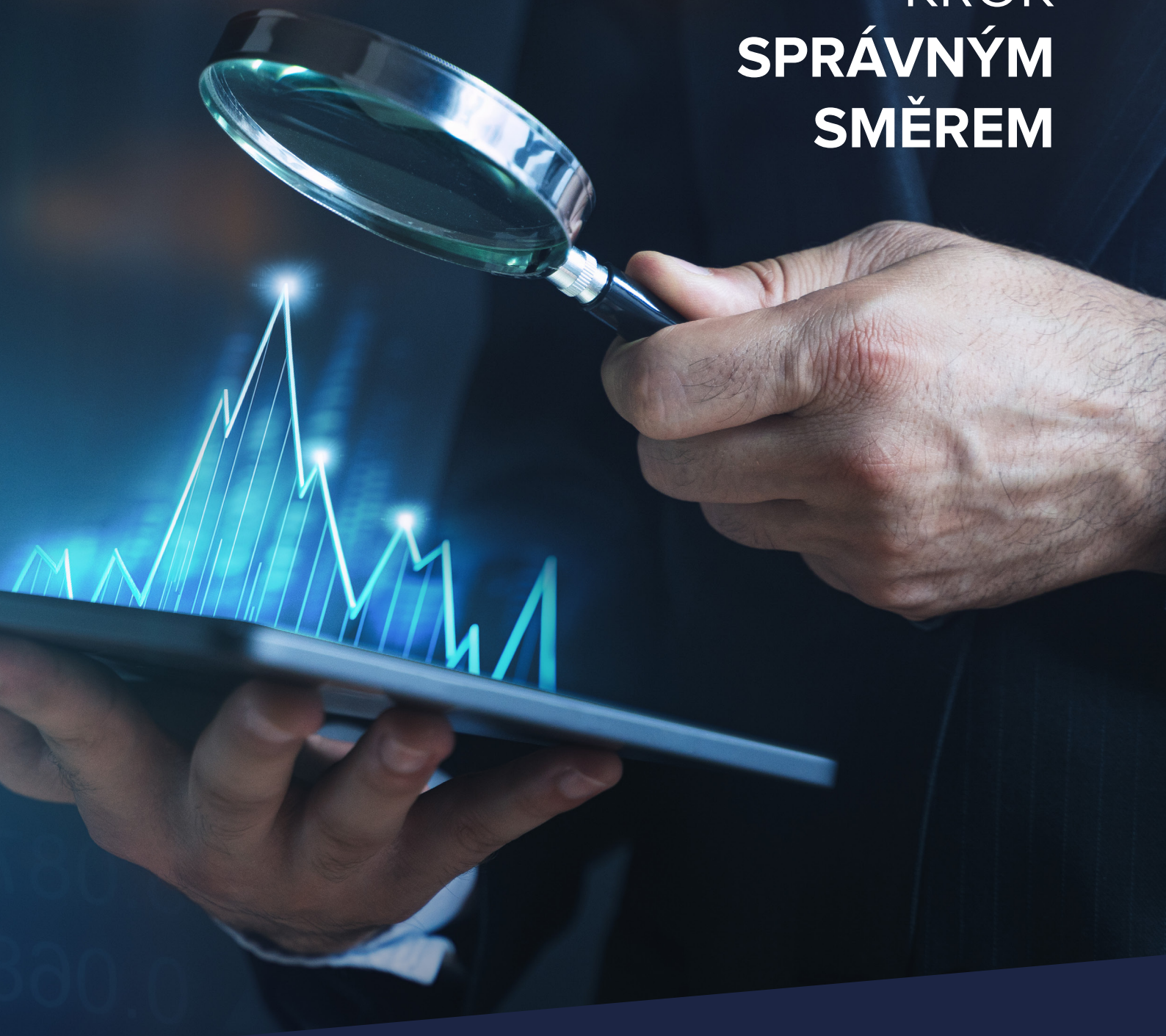
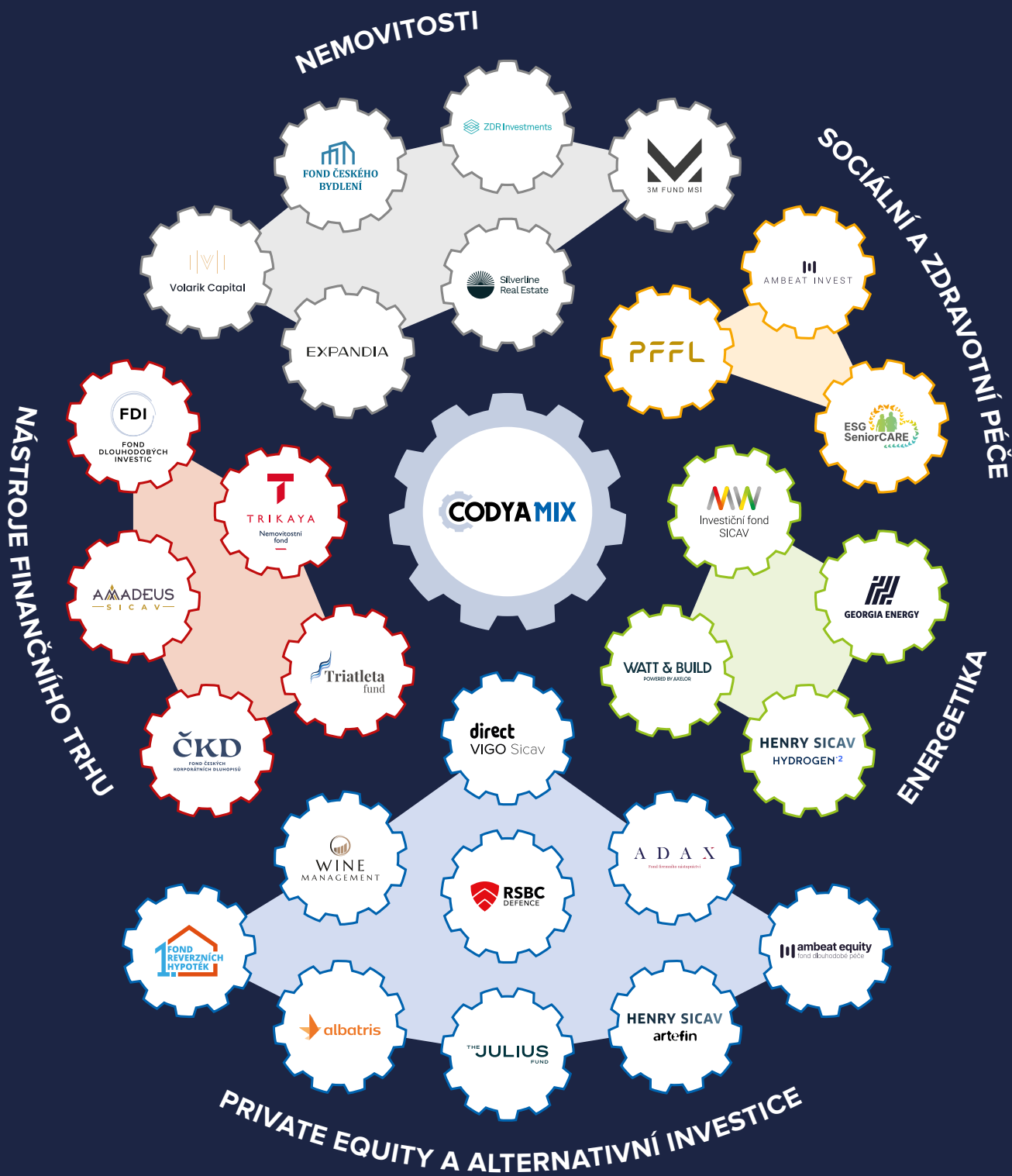


**KROK
SPRÁVNÝM
SMĚREM**



 **CODYAMIX**

www.codyainvest.cz



VYTVOŘTE SI SVŮJ INVESTIČNÍ MIX PODLE ZAMĚŘENÍ INVESTIČNÍ STRATEGIE FONDŮ

<p>Všechny fondy na jedné smlouvě</p> <p>1 smlouva</p>	<p>Minimální souhrnná investice do fondů</p> <p>1 mil. Kč</p>	<p>Minimální investice do každého fondu</p> <p>100 000 Kč</p>	<p>Následné investice do již sjednaných fondů bez smluvních dodatků</p> <p>Jednoduše</p>	<p>Klient vše vidí na svém majetkovém účtu</p> <p>Online</p>	<p>Při odkupu po třech letech se výnos u fyzických osob nedaní*</p> <p>Zdanění 0 %</p>
---------------------------------------------------------------	----------------------------------------------------------------------	----------------------------------------------------------------------	-------------------------------------------------------------------------------------------------	---------------------------------------------------------------------	-----------------------------------------------------------------------------------------------

* Od 1. ledna 2025 se zavádí limit pro osvobození od daně na příjmy z prodeje cenných papírů a podílů v souhrnné výši 40 mil. Kč za rok. Tento limit se vztahuje na příjmy, u kterých byl splněn tzv. časový test, a to v případě cenných papírů 3 roky a v případě obchodních podílů 5 let. Pokud došlo k prodeji cenného papíru / obchodního podílu v roce 2024, ale peněžní prostředky budou příjemci vyplaceny až v roce 2025, spadají tyto příjmy do nově zavedeného limitu 40 mil. Kč.



Fond dlouhodobých investic CODYA, otevřený podílový fond

Datum vzniku: 21. 2. 2019

Vstupní poplatek:
Max. 4 % z hodnoty vydávaných podílových listů

Výstupní poplatek:
Třída A – 3 % do 1 roku, 0 % po 1 roce od vydání podílových listů investorovi,
Třída B – 2 % do 2 let, 0 % po 2 letech od vydání podílových listů investorovi

Třidy podílových listů:
A – reinvestiční třída v CZK, B – reinvestiční třída v CZK

Investuje zejména do státních a korporátních dluhopisů emitentů z USA, EU, UK a zemí OECD.

Portfolio fondu tvoří primárně veřejně obchodované dluhopisy (státní či velké nadnárodní společnosti), které je diverzifikováno do různých emisí a odvětví.

Cílem fondu je přinášet dlouhodobý a udržitelný růst pro investory při zachování vysoké míry likvidity.

Tento fond je jediným spravovaným podílovým fondem v nabídce CODYA investiční společnost, a.s.



Trikaya nemovitostní fond SICAV, a.s.

Datum vzniku: 6. 4. 2018

Vstupní poplatek:
Max. 4 % z hodnoty vydávaných investičních akcií

Výstupní poplatek:
3 % do 3 let, 0 % po 3 letech od vydání investičních akcií investorovi či při odkupu do výše 50 tis. Kč / rok

Financuje nemovitostní projekty, které zakladatel Trikaya Asset Management a.s. developuje a sám vlastní.

Financování je poskytováno ve formě dluhopisů a zápůjček do skupiny Trikaya.

Při odkupu do 50 000 Kč ročně bez výstupního poplatku od počátku investice.



AMADEUS SICAV a.s., AMADEUS I. podfond

Datum vzniku: 10. 1. 2019

Vstupní poplatek:
Max. 3 % z hodnoty vydávaných investičních akcií

Výstupní poplatek:
5 % do 12 měsíců vč. od data investice, 3 % do 24 měsíců vč. od data investice, 1 % do 36 měsíců vč. od data investice, následně 0 % (výstupní poplatek není aplikován pro odkupy do výše 10 % z hodnoty investice ročně při zachování minimální stanové výše investice)

Třidy investičních akcií:
A – reinvestiční třída v CZK s min. investicí 10 mil.,
B – reinvestiční třída v CZK

Investičním cílem je nabídnout komplexní diverzifikované portfolio složené převážně z vybraných fondů kvalifikovaných investorů na českém trhu a doručit investorům relativně stabilní výnos překonávající inflaci v akceptovatelné likviditě.

Investiční strategie se opírá o následující hodnoty: široká diverzifikace, konzervativní přístup, průběžný a pečlivý výběr zajímavých příležitostí ze světa alternativních investic.



Triatleta fund SICAV, a.s.

Datum vzniku: 29. 7. 2022

Vstupní poplatek:
Třída A, B, C – max. 3 % z hodnoty vydávaných investičních akcií,
Třída R – max. 5 % z hodnoty vydávaných investičních akcií

Výstupní poplatek:
0 %

Třidy investičních akcií:
A – reinvestiční třída v CZK, B – reinvestiční třída v EUR,
C – reinvestiční třída v USD, R – reinvestiční třída v CZK

Fond investuje do akcií růstových společností na vyspělých trzích, jako jsou Severní Amerika, EU, Velká Británie, Japonsko, Austrálie a Nový Zéland.

Důraz je kladen na kvalitativní faktory, jako je stabilita a udržitelnost růstu, finanční zdraví a kvalita vedení společnosti.

Fond je aktivně spravován, nabízí vysokou likviditu (měsíční) a neúčtuje žádné výstupní poplatky.



FOND ČESKÝCH KORPORÁTNÍCH DLUHOPISŮ SICAV, a.s.

Datum vzniku: 12. 9. 2019

Vstupní poplatek:
Max. 5 % z hodnoty vydávaných investičních akcií

Výstupní poplatek:
Do 1 roku od nabytí investičních akcií 5 %, od 1 do 2 let od nabytí investičních akcií 3 %, od 2 do 3 let od nabytí investičních akcií 2 %, od 3 let od nabytí investičních akcií 0 %

Třidy investičních akcií:
R – reinvestiční třída v CZK

Fond investuje do prověřených firemních dluhopisů a zápůjček.

Fond investuje do mnoha firem v různých sektorech, vlivem toho je sníženo celkové riziko v porovnání s přímým nákupem dluhopisu jedné konkrétní firmy.

Všechny dluhopisy procházejí náročným procesem výběru, kvalitativně tak projde našimi měřítky jen asi 10 % dluhopisů, které se běžně vyskytují na trhu.



**ZDR Investments SICAV a.s.,
ZDR, podfond Real Estate**

Datum vzniku: 12. 9. 2017

Vstupní poplatek:
Max. 31 % z hodnoty vydávaných investičních akcií

Výstupní poplatek:
40 % do 3 let, 0 % po 3 letech od vydání investičních akcií investorovi

Třídy investičních akcií:
A – růstová třída v CZK, B – dividendová třída v CZK,
C – růstová třída v EUR, D – dividendová třída v EUR

Investuje do diverzifikovaného portfolia regionálních retail parků s významným zastoupením prodejen potravin a navazujícím diskontním maloobchodem.

Působí na evropských trzích, kterými jsou Česká republika, Slovensko, Rakousko, Německo, Chorvatsko a Slovinsko.

Průměrná zůstatková délka uzavřených nájemních smluv (WALUT) je 6,4 let.

Nový obhospodařovatel fondu: ZDR Investments investiční společnost a.s.

Administrátor: CODYA investiční společnost, a.s.



Fond Českého Bydlení SICAV, a.s.

Datum vzniku: 17. 2. 2018

Vstupní poplatek:
Max. 5 % z hodnoty vydávaných investičních akcií

Výstupní poplatek:
Poplatky (u podání žádosti do 24 měsíců od úpisu):
a) 10 % hodnoty odkupovaných investičních akcií (IA) pokud jde o odkup více než 10 % objemu IA Investora
b) 5 % hodnoty odkupovaných IA pokud jde o odkup méně než 10 % objemu IA Investora
c) % hodnoty odkupovaných IA v případě, že se jedná o Investora, který ke dni podání žádosti o odkup vlastní IA v hodnotě minimálně 3,5 mil. Kč a jde o odkup méně než 10 % objemu IA Investora
Poplatky (u podání žádosti po uplynutí 24 měsíců od úpisu):
0 % z hodnoty odkupovaných investičních akcií

Třídy investičních akcií:
RIA – růstové investiční akcie v CZK,
DIA – dividendové investiční akcie v CZK

Jedná se o první český investiční fond zaměřený na oblast nájemního bydlení, který vznikl v roce 2018.

Fond investuje prostřednictvím svých dceřiných společností do rezidenčních nemovitostí s atraktivním nájemním výnosem.

Cílem fondu je trvalé zhodnocování vložených prostředků na základě investic do účastí v nemovitostních společnostech a financování akvizic nemovitostí.



3M FUND MSI SICAV a.s.

Datum vzniku: 1. 1. 2022

Vstupní poplatek:
Max. 5 % z hodnoty vydávaných investičních akcií

Výstupní poplatek:
0 % při odkupu investičních akcií po 31. 12. 2026
(Investor může podat žádost o odkoupení investičních akcií nejdříve po uplynutí lock-up periody, která končí dne 31. 12. 2026)

Třídy investičních akcií:
A – reinvestiční třída v CZK

Investiční strategií fondu jsou především investice do developerských projektů a výnosových nemovitostí realizovaných či spravovaných společností MS-INVEST a.s.

Možnost pro investory podílet se na zhodnocování realitních projektů od fáze plánování a akvizice pozemků přes projektování, fázi výstavby až po konečnou realizaci a pronájem vybraných nemovitostí.



**Volarik Capital SICAV a.s.,
Podfond Volarik Capital Mikulov**

Datum vzniku: 17. 8. 2022

Vstupní poplatek:
Max. 3 % z hodnoty vydávaných investičních akcií

Výstupní poplatek:
30 % do 1 roku, 20 % do 2 let, 10 % do 3 let, 0 % při odkupu investičních akcií po 3 a více letech od jejich vydání investorovi

Třídy investičních akcií:
PIA – třída prioritních investičních akcií

Podfond Volarik Capital Mikulov je založen za účelem zhodnocování prostředků investorů prostřednictvím společností, jež se zaměřují na výstavbu, provozování hotelů a rezidenčních projektů na jižní Moravě.

Cílem fondu je dosahování dlouhodobého stabilního výnosu.



**EXPANDIA Investments SICAV, a.s.,
Expandia Industrial Parks podfond**

Datum vzniku:
10. 2. 2023

Vstupní poplatek:
Max. 4 % z hodnoty vydávaných investičních akcií

Výstupní poplatek:
40 % při odkupu investičních akcií do 3 let od jejich vydání investorovi, 0 % při odkupu investičních akcií po 3 a více letech od jejich vydání

Třídy investičních akcií:
A – reinvestiční třída v CZK

Prostředkem dosažení zhodnocení pro investory je provozování industriálních parků s maximální obsazeností, pravidelnou revizí nájmu a dalšího zhodnocování nemovitostí dostavbami nových prostor nebo zlepšováním stávajících prostor.

Areály v portfoliu mají prostory pro novou výstavbu moderních prostor kvality A pro výrobu nebo logistiku. Na tuto výstavbu jsou připraveny studie nebo přímo projekty pro výstavbu pravomocným stavebním povolením.

NEMOVITOSTI



Silverline
Real Estate

Silverline Real estate, podfond Silverline Fund SICAV a.s.

Datum vzniku: 21. 1. 2022

Vstupní poplatek:
Max. 5 % z hodnoty vydávaných investičních akcií

Výstupní poplatek:
8 % při odkupu investičních akcií do 1 roku od jejich vydání investorovi, 6 % při odkupu investičních akcií do 2 let od jejich vydání investorovi, 4 % při odkupu investičních akcií do 3 let od jejich vydání investorovi, 0 % při odkupu investičních akcií po 3 a více letech od jejich vydání

Třídy investičních akcií:
A – reinvestiční třída v CZK, B – reinvestiční třída v CZK,
C – reinvestiční třída v CZK s minimální investicí 50 mil.,
E – reinvestiční třída v EUR

Investičním cílem fondu je každoročně dosahovat stabilního dvouciferného zhodnocení prostřednictvím realizace vlastních rezidenčních developerských projektů.

Fond je unikátní ve svém přístupu: investiční tým na měsíční bázi vyhodnocuje nižší desítky investičních příležitostí. Po důkladném výběru fond investuje do projektu, kde jsou rizika známá a přiměřená a naproti tomu marže výjimečné.

Investiční tým také přímo řídí veškeré developerské projekty, a tedy má plně pod kontrolou rozpočty i časový harmonogram.

Dodávaný výnos od založení v rozmezí 10–12 % p. a. je navíc kombinován se silným ochranným mechanismem pro investory. Výnos investorů je preferovaný a je kryt kapitálem zakladatelů ve fondu ve výši přes 100 mil. Kč.

ENERGETIKA



Investiční fond
SICAV

MW Investiční fond SICAV, a.s.

Datum vzniku: 26. 6. 2019

Vstupní poplatek:
Max. 3 % z hodnoty vydávaných investičních akcií

Výstupní poplatek:
15 % do 1 roku, 10 % do 2 let, 5 % do 3 let,
0 % po 3 letech od vydání investičních akcií investorovi

Třídy investičních akcií:
R – reinvestiční třída v CZK,
D – dividendová třída v CZK,
R1 – reinvestiční třída v CZK (nahradila třídu D15),
R10 – reinvestiční třída v CZK s minimální investicí 10 mil.,
R20 – reinvestiční třída v CZK s minimální investicí 20 mil.

Investuje do projektů spojených s výstavbou a provozem solárních elektráren.

Fond poskytuje prostředky formou půjčky společností ze skupiny SOLEK, která jimi financuje projekty fotovoltaických elektráren v Chile.

Půjčky jsou zajištěny zástavním právem na akcie společnosti SOLEK Holding SE a SOLEK Latam.

Rostoucí globální poptávka po zelené energii a podpoře obnovitelných zdrojů.

Fond vlastní solární elektrárny v Rumunsku, na Kypru a nově i v České republice. A také spoluvlastní 30 elektráren v Chile.



Georgia Energy SICAV a.s., Georgia Energy I. podfond

Datum vzniku: 17. 5. 2021

Vstupní poplatek:
Max. 4 % z hodnoty vydávaných investičních akcií

Výstupní poplatek:
15 % do 1 roku, 10 % do 2 let, 5 % do 3 let, 0 % po 3 a více letech od vydání investičních akcií investorovi

Třídy investičních akcií:
A – reinvestiční třída v CZK,
B – dividendová třída v CZK s minimální investicí 5 mil.,
C – reinvestiční třída v EUR

Georgia Energy I. podfond je založen za účelem zhodnocování finančních prostředků investorů v oblasti obnovitelných zdrojů energie, zejména vodních elektráren v Gruzii.

Podfond poskytuje financování na výstavbu a provoz vodních elektráren v Gruzii prostřednictvím české společnosti Georgia Hydropower s.r.o., některé z vodních elektráren pak může nabýt i do svého portfolia.



POWERED BY AXELOR

Axelor Fund SICAV a.s., Axelor Fund, WATT & BUILD podfond

Datum vzniku: 12. 9. 2023

Vstupní poplatek:
Max. 5 % z hodnoty vydávaných investičních akcií

Výstupní poplatek:
10 % do 2 let, 5 % do 3 let, 0 % po 3 letech od vydání investičních akcií investorovi

Třídy investičních akcií:
A – reinvestiční třída v CZK, E – reinvestiční třída v EUR

Axelor Fund, WATT & BUILD podfond se zaměřuje na financování a výstavbu obnovitelných zdrojů energie – především fotovoltaických elektráren.

Strategií fondu je vyhledávat vhodné projekty na území EU disponující pozemky, či platným územním rozhodnutím a smlouvou o připojení k elektrické soustavě.

Podfond pokrývá celý proces developmentu obnovitelného zdroje až po spuštění výroby energie.

NOVÝ
FOND

HENRY SICAV
HYDROGEN²

HENRY IF SICAV a.s., HENRY IF, podfond HYDROGEN 2

Datum vzniku: 12. 4. 2019

Vstupní poplatek:
Max. 5 % z hodnoty vydávaných investičních akcií

Výstupní poplatek:
30 % do 3 let, 15 % do 5 let, 0 % při odkupu investičních akcií po 5 a více letech od jejich vydání investorovi

Třídy investičních akcií:
A – růstová třída v CZK s minimální investicí 5 mil.,
B – růstová třída v CZK

Tento podfond investuje do plánu rozvoje obnovitelného zdroje energie budoucnosti – vodíku.

Cílem fondu je výroba a uplatnění zeleného vodíku v logistice, dopravě a energetice.

Cenné zkušenosti získali majitelé fondu úspěšným podnikáním v USA.

direct VIGO Sicav

DIRECT VIGO SICAV, a.s.

Datum vzniku: 9. 8. 2018

Vstupní poplatek:
Max. 4 % z hodnoty vydávaných investičních akcií

Výstupní poplatek:
5 % do 1 roku, 3 % do 3 let, 0 % po 3 letech od vydání investičních akcií investorovi či při odkupu do výše 50 tis. Kč / rok

Třídy investičních akcií:
D – dividendová třída v CZK, R – reinvestiční třída v CZK

Investuje do rozvoje finanční skupiny VIGO v čele s Direct pojišťovnou.

Cílem fondu je stabilně zhodnocovat aktiva nad úrovní dlouhodobých úrokových sazeb v prémiových odvětvích s přísnou regulací ve finančních službách, pojišťovnictví a v odvětví autoslužeb.

Při odkupu do 50 000 Kč ročně bez výstupního poplatku od počátku investice.



Wine Management, Wine Management podfond

Datum vzniku: 17. 5. 2018

Vstupní poplatek:
Max. 3,1 % z hodnoty vydávaných investičních akcií

Výstupní poplatek:
10 % do 1 roku, 8 % do 2 let, 6 % do 3 let, 4 % do 4 let, 2 % do 5 let, 0 % po 5 letech od vydání investičních akcií investorovi

Třídy investičních akcií:
A – reinvestiční třída v CZK, B – reinvestiční třída v EUR

Wine Management podfond je nástrojem, který umožňuje movité klientele spoluvlastnit portfolio sestavené z vín, destilátů, vinic, vinařství a palíren.

Investice do ušlechtilého vína nebo stařených destilátů (zejména skotské a japonské whisky) je historicky prověřený způsob, jak zhodnotit finanční prostředky. Jedná se o investici, která se zároveň pojí s příjemnými emocemi – sběratelskou vášní, radostí z poznávání ušlechtilých nápojů a zajímavými příběhy.



RSBC SICAV, a.s., Podfond RSBC Defence

Datum vzniku: 10. 6. 2022

Vstupní poplatek:
Třída PIA – max. 3 % z hodnoty vydávaných investičních akcií,
Třída BIA – max. 2 % z hodnoty vydávaných investičních akcií,
Třída EIA – max. 3 % z hodnoty vydávaných investičních akcií

Výstupní poplatek:
40 % do 1 roku, 30 % do 2 let, 20 % do 3 let, 10 % do 5 let,
0 % po 5 letech od vydání investičních akcií investorovi

Třídy investičních akcií:
PIA – třída prioritních investičních akcií,
BIA – třída bonusových investičních akcií s minimální investicí 10 mil. Kč,
EIA – třída prioritních investičních akcií v EUR

Podfond RSBC Defence se zaměřuje na investice do oblastí obranného průmyslu, výroby a technologií, které budou s ohledem na polarizovanou geopolitickou situaci v dalších letech profitovat z nárůstu výdajů států a organizací na obranu.

Fond má v dnešní době 2 obchodní podíly. Jedním z nich je slovenská zbrojovka AREX, ve kterém fond vlastní 100% podíl. Druhým je rakouský zbrojní závod STEYR ARMS, ve kterém fond vlastní 70% podíl. Obě společnosti se zaměřují primárně na obrannou výrobu, se zakázkami v členských zemích NATO.



Fond firemního nástupnictví

ADAX Fond firemního nástupnictví SICAV, a.s., ADAX Fond firemního nástupnictví, podfond 1

Datum vzniku: 7. 4. 2021

Vstupní poplatek:
Max. 5 % z hodnoty vydávaných investičních akcií

Výstupní poplatek:
Třída A – 30 % při odkupu investičních akcií do 3 let od jejich vydání investorovi, 0 % při odkupu investičních akcií po 3 a více letech od jejich vydání,
Třída C – 60 % při odkupu investičních akcií do 3 let od jejich vydání investorovi, 0 % při odkupu investičních akcií po 3 a více letech od jejich vydání

Třídy investičních akcií:
A – reinvestiční třída v CZK, B – reinvestiční třída v CZK,
C – reinvestiční třída v CZK, E – reinvestiční třída v EUR

ADAX Fond firemního nástupnictví, podfond 1 se zaměřuje na investování do oblastí firemního nástupnictví.

ADAX je fondem firemního nástupnictví: vyhledává a investuje do firem, které jsou byznysově perspektivní, ale jejich současní vlastníci potřebují efektivní pomoc s dalším technologickým a obchodním rozvojem, který odpovídá potřebám současného trhu.



1. fond reverzních hypoték SICAV, a.s.

Datum vzniku: 25. 8. 2020

Vstupní poplatek:
Max. 4 % z hodnoty vydávaných investičních akcií

Výstupní poplatek:
Třída PIA – 6 % při odkupu investičních akcií do 1 roku od jejich vydání investorovi, 4 % při odkupu investičních akcií do 3 let od jejich vydání investorovi, 0 % při odkupu investičních akcií po 3 a více letech od jejich vydání,
Třída PRIA – 0 % z hodnoty odkupovaných investičních akcií, pokud Smlouva o úpisu neurčí jinak

Třídy investičních akcií:
PIA – třída prioritních investičních akcií,
PRIA – třída prémiových investičních akcií

Fond je založen za účelem zhodnocování prostředků investorů prostřednictvím úvěrů zajištěných portfoliem reverzních hypoték.

Reverzní hypotéka je neúčelový spotřebitelský úvěr, který je zajištěn zástavním právem k nemovitosti, kterou vlastní spotřebitel.

Fond poskytuje zajištěný úvěr do společnosti FINEMO.CZ SE, která je řízena zakladateli fondu a poskytuje pouze reverzní hypotéky.

Všechny úvěrové tranše poskytnuté z fondu jsou vždy zajištěny zástavními právy k portfoliu pohledávek z reverzních hypoték.

NOVÝ
FOND



Albatris Special Opportunity Fund SICAV a. s., Albatris I podfond

Datum vzniku: 18. 10. 2022

Vstupní poplatek:
Max. 5 % z hodnoty vydávaných investičních akcií

Výstupní poplatek:
40 % do 3 let, 20 % do 5 let, 0 % při odkupu investičních akcií po 5 a více letech od jejich vydání investorovi

Třídy investičních akcií:
B – reinvestiční třída v CZK

Fond kvalifikovaných investorů, který investuje do pohledávek, které aktivně spravuje a vymáhá.

Tým zakladatelů fondu disponuje dlouholetými zkušenostmi v oblasti správy alternativních úvěrů a problémových aktiv napříč mnoha regiony a nyní přináší možnost spolupodílet se na výnosech z této správy.

Fond bude investovat nejen v České republice, ale i v evropském regionu.

PRIVATE EQUITY A ALTERNATIVNÍ INVESTICE

NOVÝ FOND

THE JULIUS FUND

Julius Meinl Investment SICAV, a. s., The Julius Sub-Fund 2024

Datum vzniku: 16. 5. 2024

Vstupní poplatek:
Max. 3 % z hodnoty vydávaných investičních akcií

Výstupní poplatek:
40 % do 5 let, 0 % při odkupu investičních akcií po 5 a více letech od jejich vydání investorovi

Třídy investičních akcií:
A – reinvestiční třída v CZK, B – reinvestiční třída v EUR

The Julius Fund nabízí investorům příležitost podílet se na investicích do prémiových nemovitostí v centrech evropských metropolí s přidanou hodnotou unikátního konceptu luxusních rezidenčních hotelů.

Za fondem stojí rodina Julia Meinla s více než 160 lety zkušeností v evropském byznysu. Tato historie značí nejen tradici a důvěru, ale i inovativní přístup k investicím v různých oblastech, vždy v nadstandardní kvalitě a s vysokou přidanou hodnotou.

Značka "THE JULIUS" je určena pro velice náročnou klientelu – nabízí služby nejvyššího standardu a vysokou míru flexibility, aby oslovila co nejširší spektrum hostů.

Vlajkový projekt v Praze byl vybudován a financován z vlastních zdrojů rodiny. Zcela naplnil všechna očekávání, pokud jde o rentabilitu a spokojenost hostů.

NOVÝ FOND

HENRY SICAV
artefin

HENRY IF SICAV a.s., HENRY IF, podfond ARTEFIN

Datum vzniku: 12. 4. 2019

Vstupní poplatek:
Max. 5 % z hodnoty vydávaných investičních akcií

Výstupní poplatek:
30 % do 3 let, 15 % do 5 let, 0 % při odkupu investičních akcií po 5 a více letech od jejich vydání investorovi

Třídy investičních akcií:
A – růstová třída v CZK

Tento podfond umožňuje kvalifikovaným investorům investovat do špičkových děl současného českého i zahraničního umění.

Umění je skvělou formou diverzifikace, jeho hodnota není závislá na výkyvech trhu a dlouhodobě vykazuje stabilní růst.

ARTEFIN již vlastní více než 70 mimořádných uměleckých děl, mezi nimiž najdete i práce renomovaných umělců, jako jsou Theodor Pištěk či Josef Bolf.

NOVÝ FOND

ambeat equity
fond dlouhodobé péče

AMBEAT fond dlouhodobé péče SICAV a.s., AMBEAT podfond dlouhodobé péče

Datum vzniku: 1. 10. 2024

Vstupní poplatek:
Max. 4 % z hodnoty vydaných investičních akcií

Výstupní poplatek:
30 % do 1 roku, 20 % do 2 let, 15 % do 3 let, 10 % do 4 let, 5 % do 5 let, 0 % po 5 a více letech od vydání investičních akcií investorovi

Třídy investičních akcií:
A – reinvestiční třída v CZK

AMBEAT podfond dlouhodobé péče se zaměřuje na investice do majetkových účastí a dluhových cenných papírů obchodních společností v oblasti dlouhodobé zdravotní a sociální péče.

Jediný fond v České republice se zaměřením na investice do sektoru poskytovatelů dlouhodobé zdravotní a sociální péče, včetně péče terénní.

Zdrojem příjmů poskytovatelů služeb jsou platby od zdravotních pojišťoven z příspěvků na péči, klientů a jejich rodin.

Fond je součástí skupiny AMBEAT, jež patří mezi největší soukromé poskytovatele péče o seniory u nás.

SOCIÁLNÍ A ZDRAVOTNÍ PÉČE

AMBEAT INVEST

AMBEAT INVEST SICAV, a.s., AMBEAT II. Realitní podfond

Datum vzniku: 17. 3. 2020

Vstupní poplatek:
Max. 4 % z hodnoty vydávaných investičních akcií

Výstupní poplatek:
5 % do 1 roku, 3 % do 3 let, 0 % po 3 letech od vydání investičních akcií investorovi

Třídy investičních akcií:
A – reinvestiční třída v CZK,
B – reinvestiční třída v CZK s minimální investicí 10 mil.

AMBEAT II. Realitní podfond prostřednictvím SPV vlastní nemovitosti, ve kterých je provozována dlouhodobá zdravotní a sociální péče, primárně pro seniory.

Nemovitostní SPV nabyvané podfondem jsou situovány na území celé České republiky.

Fond je součástí skupiny Ambeat, jež patří mezi největší soukromé poskytovatele péče o seniory u nás.

PFFL

Property Fund for Living SICAV a.s., Property Fund for Living I. Podfond

Datum vzniku: 5. 5. 2021

Vstupní poplatek:
Max. 3 % z hodnoty vydávaných investičních akcií

Výstupní poplatek:
0 % při odkupu investičních akcií po 3 a více letech od jejich vydání, lock-perioda 36 měsíců od investice

Třídy investičních akcií:
PIA – prioritní investiční akcie, DIA – dividendové investiční akcie

Property Fund for Living I. Podfond se zaměřuje na financování, výstavbu a provozování nemovitostí v oblasti poskytování zdravotní a léčebné péče, zejména domovů pro seniory, a to jak klasických, tak domovů se zvláštním režimem – Alzheimer center, prostřednictvím nemovitostních společností.

Provozovatelé domovů jsou zaslavněni ještě před samotným zahájením výstavby, tím je zajištěn budoucí výnos nemovitostí.

ESG SeniorCARE

ESG SeniorCARE SICAV, a.s., Podfond ESG SeniorCARE LIVING

Datum vzniku: 14. 9. 2022

Vstupní poplatek:
Max. 4 % z hodnoty vydávaných investičních akcií

Výstupní poplatek:
10 % do 2 let, 5 % do 3 let, 0 % při odkupu investičních akcií po 3 a více letech od jejich vydání investorovi

Třídy investičních akcií:
PIA – třída prioritních investičních akcií

Investiční strategie je zaměřena na vlastnictví SPV v oblasti poskytování léčebné, sociální a pečovatelské péče pro seniory.

Investičním cílem je setrvalé zhodnocování prostředků vložených akcionáři fondu, a to zejména do zařízení, která vytváří prostor pro důstojné a aktivní stáří.

Akvizice jsou zaměřeny na udržitelné ESG projekty.



Adresy

Sídlo:

Lidická 1879/48, 602 00 Brno - Černá Pole

Kontaktní místo:

Lidická 1879/48, 602 00 Brno - Černá Pole
V Hájích 517/28, 149 00 Praha 11 - Háje



Kontakty

Jan Forejt

Ředitel obchodních vztahů

+420 724 286 505 | forejt@codyainvest.cz

Martin Pšaidl

Místopředseda představenstva a obchodní ředitel

+420 604 293 620 | psaidl@codyainvest.cz

info@codyainvest.cz | www.codyainvest.cz

Rizikové a právní upozornění

Tento dokument je určen výhradně pro informační a propagační účely a není nabídkou, výzvou či doporučením k investování. Před investičním rozhodnutím je nutné se seznámit se zněním statutu fondu. Investování s sebou nese riziko, které může vést k poklesu hodnoty investice a kapitálové ztrátě. Hodnota investičních akcií se v čase mění a historické výsledky fondu nejsou indikací ani zárukou výsledků budoucích. Investice do fondu podléhají rizikům uvedeným ve statutu fondu. Informace obsažené v tomto dokumentu byly připraveny s maximální péčí, mohou však být předmětem změn a aktualizací a fond ani obhospodařovatel neposkytují záruku ohledně jejich správnosti či úplnosti. Zdanění fondu je stanoveno zákonem a může být při změně zákona upraveno. Investorem fondu se může stát pouze kvalifikovaný investor.

Více informací na: www.codyainvest.cz