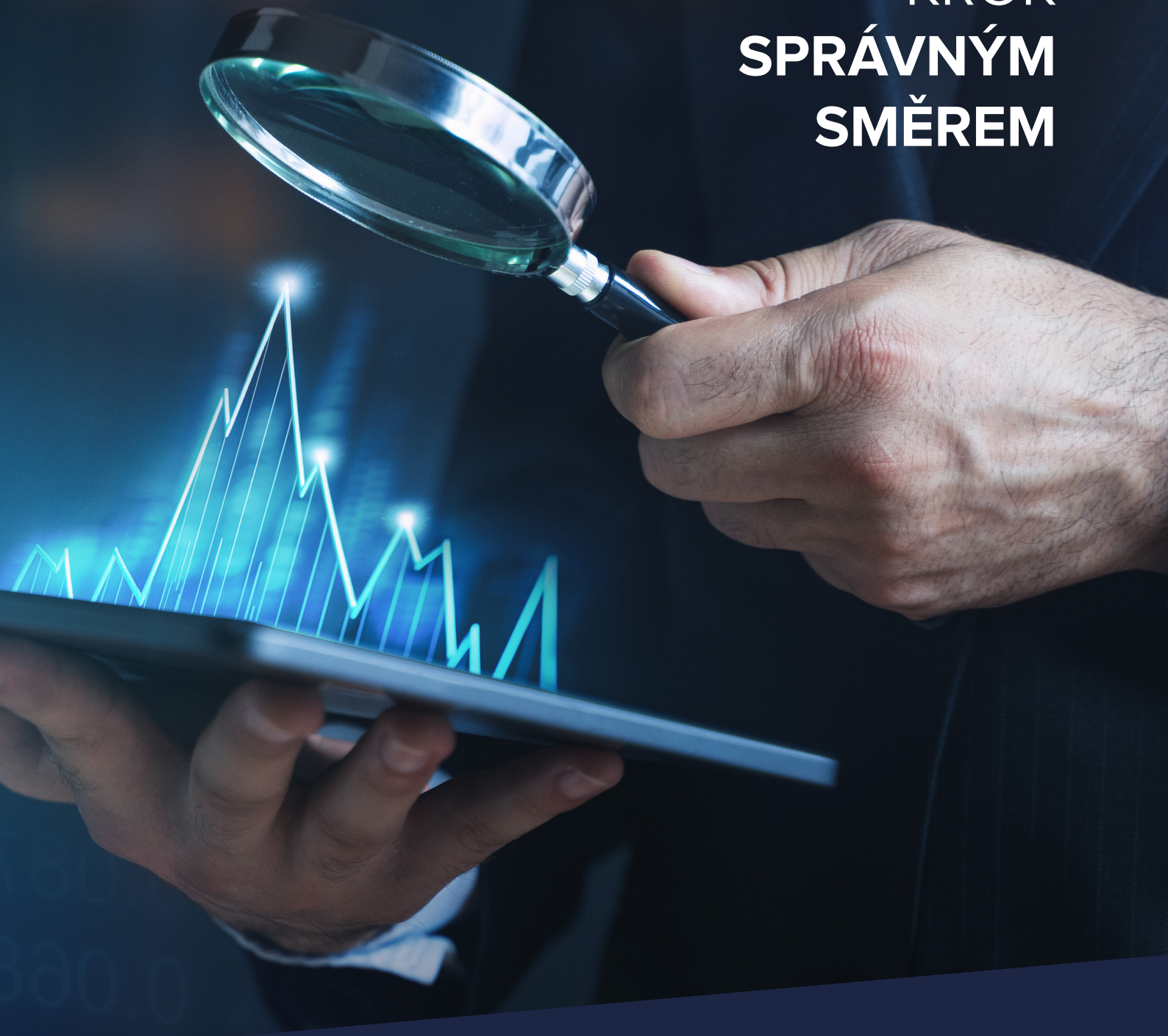
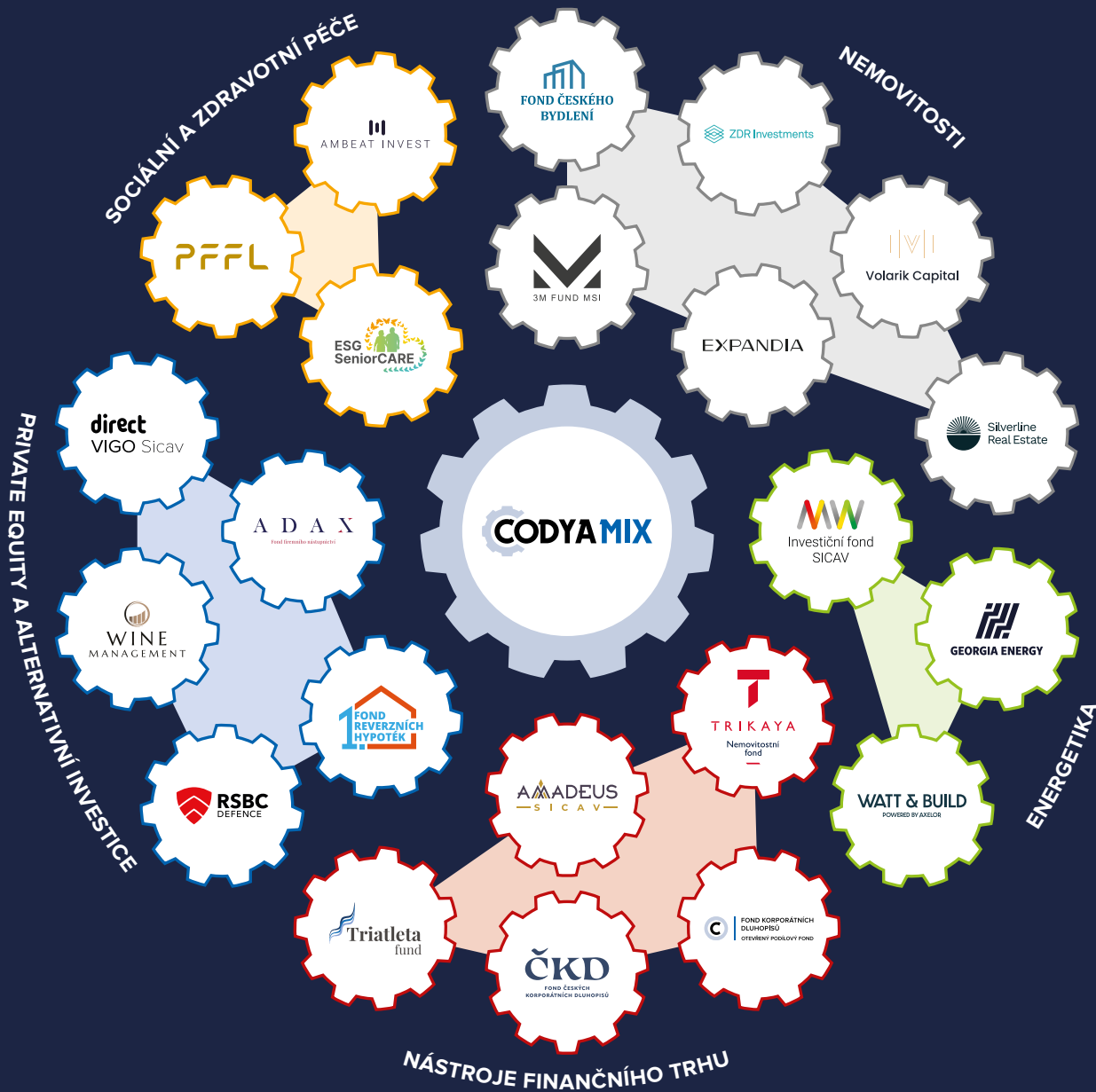


**KROK  
SPRÁVNÝM  
SMĚREM**



 **CODYAMIX**

[www.codyainvest.cz](http://www.codyainvest.cz)



## NOVÉ FONDY KVALIFIKOVANÝCH INVESTORŮ



## VYTVOŘTE SI SVŮJ INVESTIČNÍ MIX PODLE ZAMĚŘENÍ INVESTIČNÍ STRATEGIE FONDŮ

|   |  |  |   |   |  |
|---|--|--|---|---|--|
| <p>Všechny fondy na jedné smlouvě</p> <p><b>1 smlouva</b></p> | <p>Minimální souhrnná investice do fondů</p> <p><b>1 mil. Kč</b></p> | <p>Minimální investice do každého fondu</p> <p><b>100 000 Kč</b></p> | <p>Následné investice do již sjednaných fondů bez smluvních dodatků</p> <p><b>Jednoduše</b></p> | <p>Klient vše vidí na svém majetkovém účtu</p> <p><b>Online</b></p> | <p>Při odkupu po třech letech se výnos u fyzických osob nedaní</p> <p><b>Zdanění 0 %</b></p> |
|---|--|--|---|---|--|



## ZDR Investments SICAV a.s., ZDR, podfond Real Estate

**Datum vzniku:** 12. 9. 2017

**Vstupní poplatek:**  
Max. 3,1 % z hodnoty vydávaných investičních akcií

**Výstupní poplatek:**  
40 % do 3 let, 0 % po 3 letech od vydání investičních akcií investorovi

**Třídy investičních akcií:**  
A – růstová třída v CZK, B – dividendová třída v CZK,  
C – růstová třída v EUR, D – dividendová třída v EUR

Investuje do diverzifikovaného portfolia regionálních retail parků s významným zastoupením prodejen potravin a navazujícím diskontním maloobchodem.

Působí na evropských trzích, kterými jsou Česká republika, Slovensko, Rakousko, Německo, Chorvatsko a Slovinsko.

Průměrná zůstatková délka uzavřených nájemních smluv (WAULT) je 6,4 let.



## Fond Českého Bydlení SICAV, a.s.

**Datum vzniku:** 17. 2. 2018

**Vstupní poplatek:**  
Max. 5 % z hodnoty vydávaných investičních akcií

**Výstupní poplatek:**  
**Poplatky (u podání žádosti do 24 měsíců od úpisu RIA):**  
10 % z objemu odkup. inv. akcií RIA, pokud jde o odkup více než 10 % objemu akcií investora, 5 % z objemu odkup. inv. akcií RIA, pokud jde o odkup méně než 10 % objemu akcií investora, 0 % z objemu odkup. inv. akcií RIA, pokud jde o investora se vstupní investicí nad 125 000 EUR, odkup činí méně než 5 % objemu inv. akcií investora a kumulovaná hodnota odkoupených inv. akcií je nižší než 1 000 000 Kč. Výstupní poplatek po uplynutí 24 měsíců od úpisu RIA je 0 %

**Třídy investičních akcií:**  
RIA – růstové investiční akcie v CZK,  
DIA – dividendové investiční akcie v CZK

Jedná se o první český investiční fond zaměřený na oblast nájemního bydlení, který vznikl v roce 2018.

Fond investuje prostřednictvím svých dceřiných společností do rezidenčních nemovitostí s atraktivním nájemním výnosem.

Cílem fondu je trvalé zhodnocování vložených prostředků na základě investic do účastí v nemovitostních společnostech a financování akvizic nemovitostí.



## 3M FUND MSI SICAV a.s.

**Datum vzniku:** 1. 1. 2022

**Vstupní poplatek:**  
Max. 5 % z hodnoty vydávaných investičních akcií

**Výstupní poplatek:**  
0 % při odkupu investičních akcií po 31. 12. 2026 (Investor může podat žádost o odkoupení investičních akcií nejdříve po uplynutí lock-up periody, která končí dne 31. 12. 2026)

**Třídy investičních akcií:**  
A – reinvestiční třída v CZK

Investiční strategií fondu jsou především investice do developerských projektů a výnosových nemovitostí realizovaných či spravovaných společnostmi MS-INVEST a.s.

Možnost pro investory podílet se na zhodnocování reálných projektů od fáze plánování a akvizice pozemků přes projektování, fázi výstavby až po konečnou realizaci a pronájem vybraných nemovitostí.



## Volarik Capital SICAV a.s., Podfond Volarik Capital Mikulov

**Datum vzniku:** 17. 8. 2022

**Vstupní poplatek:**  
Max. 3 % z hodnoty vydávaných investičních akcií

**Výstupní poplatek:**  
30 % do 1 roku, 20 % do 2 let, 10 % do 3 let, 0 % při odkupu investičních akcií po 3 a více letech od jejich vydání investorovi

**Třídy investičních akcií:**  
PIA – třída prioritních investičních akcií

Podfond Volarik Capital Mikulov je založen za účelem zhodnocování prostředků investorů prostřednictvím společností, jež se zaměřují na výstavbu, provozování hotelů a rezidenčních projektů na jižní Moravě.

Cílem fondu je dosahování dlouhodobého stabilního výnosu.



## EXPANDIA Investments SICAV, a.s., Expandia Industrial Parks podfond

**Datum vzniku:**  
10. 2. 2023

**Vstupní poplatek:**  
Max. 4 % z hodnoty vydávaných investičních akcií

**Výstupní poplatek:**  
40 % při odkupu investičních akcií do 3 let od jejich vydání investorovi, 0 % při odkupu investičních akcií po 3 a více letech od jejich vydání

**Třídy investičních akcií:**  
A – reinvestiční třída v CZK

Prostředkem dosažení zhodnocení pro investory je provozování industriálních parků s maximální obsazeností, pravidelnou revizí nájmu a dalšího zhodnocování nemovitostí dostavbami nových prostor nebo zlepšováním stávajících prostor.

Areály v portfoliu mají prostory pro novou výstavbu moderních prostor kvality A pro výrobu nebo logistiku. Na tuto výstavbu jsou připraveny studie nebo přímo projekty pro výstavbu pravomocným stavebním povolením.

## NEMOVITOSTI



Silverline  
Real Estate

### Silverline Real estate, podfond Silverline Fund SICAV a.s.

**Datum vzniku:** 21. 1. 2022

**Vstupní poplatek:**  
Max. 5 % z hodnoty vydávaných investičních akcií

**Výstupní poplatek:**  
8 % při odkupu investičních akcií do 1 roku od jejich vydání investorovi, 6 % při odkupu investičních akcií do 2 let od jejich vydání investorovi, 4 % při odkupu investičních akcií do 3 let od jejich vydání investorovi, 0 % při odkupu investičních akcií po 3 a více letech od jejich vydání

**Třídy investičních akcií:**  
A – reinvestiční třída v CZK, B – reinvestiční třída v CZK,  
E – reinvestiční třída v EUR

Investičním cílem fondu je každoročně dosahovat stabilního dvoúčíferného zhodnocení prostřednictvím realizace vlastních rezidenčních developerských projektů.

Fond je unikátní ve svém přístupu: investiční tým na měsíční bázi vyhodnocuje nižší desítky investičních příležitostí. Po důkladném výběru fond investuje do projektu, kde jsou rizika známá a přiměřená a naproti tomu marže výjimečné.

Investiční tým také přímo řídí veškeré developerské projekty, a tedy má plně pod kontrolou rozpočty i časový harmonogram.

## ENERGETIKA



Investiční fond  
SICAV

### MW Investiční fond SICAV, a.s.

**Datum vzniku:** 26. 6. 2019

**Vstupní poplatek:**  
Max. 3 % z hodnoty vydávaných investičních akcií

**Výstupní poplatek:**  
15 % do 1 roku, 10 % do 2 let, 5 % do 3 let,  
0 % po 3 letech od vydání investičních akcií investorovi

**Třídy investičních akcií:**  
R – reinvestiční třída v CZK, D – dividendová třída v CZK,  
D15 – dividendová třída v CZK s minimální investicí 15 mil.,  
R10 – reinvestiční třída v CZK s minimální investicí 10 mil.,  
R20 – reinvestiční třída v CZK s minimální investicí 20 mil.

Investuje do projektů spojených s výstavbou a provozem solárních elektráren.

Fond poskytuje prostředky formou půjčky společností ze skupiny SOLEK, která jimi financuje projekty fotovoltaických elektráren v Chile.

Půjčky jsou zajištěny zástavním právem na akcie společnosti SOLEK Holding SE a SOLEK Latam.

Fond vlastní solární elektrárny v Rumunsku, na Kypru a nově i v České republice.

Rostoucí globální poptávka po zelené energii a podpoře obnovitelných zdrojů.



GEORGIA ENERGY

### Georgia Energy SICAV a.s., Georgia Energy I. podfond

**Datum vzniku:** 17. 5. 2021

**Vstupní poplatek:**  
Max. 4 % z hodnoty vydávaných investičních akcií

**Výstupní poplatek:**  
15 % do 1 roku, 10 % do 2 let, 5 % do 3 let, 0 % po 3 a více letech od vydání investičních akcií investorovi

**Třídy investičních akcií:**  
A – reinvestiční třída v CZK,  
B – dividendová třída v CZK s minimální investicí 5 mil.,  
C – reinvestiční třída v EUR

Georgia Energy I. podfond je založen za účelem zhodnocování finančních prostředků investorů v oblasti obnovitelných zdrojů energie, zejména vodních elektráren v Gruzii.

Podfond poskytuje financování na výstavbu a provoz vodních elektráren v Gruzii prostřednictvím české společnosti Georgia Hydropower s.r.o., některé z vodních elektráren pak může nabyt i do svého portfolia.



POWERED BY AXELOR

### Axelor Fund SICAV a.s., Axelor Fund, WATT & BUILD podfond

**Datum vzniku:** 12. 9. 2023

**Vstupní poplatek:**  
Max. 5 % z hodnoty vydávaných investičních akcií

**Výstupní poplatek:**  
10 % do 2 let, 5 % do 3 let, 0 % po 3 letech od vydání investičních akcií investorovi

**Třídy investičních akcií:**  
A – reinvestiční třída v CZK

Axelor Fund, WATT & BUILD podfond se zaměřuje na financování a výstavbu obnovitelných zdrojů energie – především fotovoltaických elektráren.

Strategií fondu je vyhledávat vhodné projekty na území EU disponující pozemky, či platným územním rozhodnutím a smlouvou o připojení k elektrické soustavě.

Podfond pokrývá celý proces developmentu obnovitelného zdroje až po spuštění výroby energie.

## NÁSTROJE FINANČNÍHO TRHU



FOND KORPORÁTNÍCH  
DLUHOPISŮ

### CODYA Fond korporátních dluhopisů, otevřený podílový fond

**Datum vzniku:** 21. 2. 2019

**Vstupní poplatek:**  
Max. 4 % z hodnoty vydávaných podílových listů

**Výstupní poplatek:**  
3 % do 1 roku, 0 % po 1 roce od vydání podílových listů investorovi

Investuje do zápůjček či do prověřených českých korporátních dluhopisů s pevným výnosem v CZK.

Vysoká likvidita – výstupní poplatek pouze v prvním roce, pak 0 %.

Portfolio emitentů je diverzifikováno do různých sektorově odlišných odvětví.

Tento fond je jediným spravovaným podílovým fondem v nabídce CODYA investiční společnosti, a.s.



## NÁSTROJE FINANČNÍHO TRHU



### **Trikaya nemovitostní fond SICAV, a.s.**

**Datum vzniku:** 6. 4. 2018

**Vstupní poplatek:**  
Max. 4 % z hodnoty vydávaných investičních akcií

**Výstupní poplatek:**  
3 % do 3 let, 0 % po 3 letech od vydání investičních akcií investorovi či při odkupu do výše 50 tis. Kč / rok

Financuje nemovitostní projekty, které zakladatel Trikaya Asset Management a.s. rozvíjí a sám vlastní.

Financování je poskytováno ve formě dluhopisů a zápůjček do skupiny Trikaya.

Při odkupu do 50 000 Kč ročně bez výstupního poplatku od počátku investice.



### **AMADEUS SICAV a.s., AMADEUS I. podfond**

**Datum vzniku:** 10. 1. 2019

**Vstupní poplatek:**  
Max. 3 % z hodnoty vydávaných investičních akcií

**Výstupní poplatek:**  
5 % do 12 měsíců vč. od data investice, 3 % do 24 měsíců vč. od data investice, 1 % do 36 měsíců vč. od data investice, následně 0 % (výstupní poplatek není aplikován pro odkupy do výše 10 % z hodnoty investice ročně při zachování minimální stanovené výše investice)

**Třídy investičních akcií:**  
A – reinvestiční třída v CZK s min. investicí 10 mil.,  
B – reinvestiční třída v CZK

Investičním cílem je nabídnout komplexní diverzifikované portfolio složené převážně z vybraných fondů kvalifikovaných investorů na českém trhu a doručit investorům relativně stabilní výnos překonávající inflaci v akceptovatelné likviditě.

Investiční strategie se opírá o následující hodnoty: široká diverzifikace, konzervativní přístup, průběžný a pečlivý výběr zajímavých příležitostí ze světa alternativních investic.



### **Triatleta fund SICAV, a.s.**

**Datum vzniku:** 29. 7. 2022

**Vstupní poplatek:**  
Třídy A, B, C – max. 3 % z hodnoty vydávaných investičních akcií,  
Třída R – max. 5 % z hodnoty vydávaných investičních akcií

**Výstupní poplatek:**  
0 %

**Třídy investičních akcií:**  
A – reinvestiční třída v CZK, B – reinvestiční třída v EUR,  
C – reinvestiční třída v USD, R – reinvestiční třída v CZK

Fond investuje do akcií růstových společností na vyspělých trzích, jako jsou Severní Amerika, EU, Velká Británie, Japonsko, Austrálie a Nový Zéland.

Důraz je kladen na kvalitativní faktory, jako je stabilita a udržitelnost růstu, finanční zdraví a kvalita vedení společnosti.

Fond je aktivně spravován, nabízí vysokou likviditu (měsíční) a neúčtuje žádné výstupní poplatky.



### **FOND ČESKÝCH KORPORÁTNÍCH DLUHOPISŮ SICAV, a.s.**

**Datum vzniku:** 12. 9. 2019

**Vstupní poplatek:**  
Max. 5 % z hodnoty vydávaných investičních akcií

**Výstupní poplatek:**  
Do 1 roku od nabytí investičních akcií 5 %, od 1 do 2 let od nabytí investičních akcií 3 %, od 2 do 3 let od nabytí investičních akcií 2 %, od 3 let od nabytí investičních akcií 0 %

**Třídy investičních akcií:**  
R – reinvestiční třída v CZK

Fond investuje do prověřených firemních dluhopisů a zápůjček.

Fond investuje do mnoha firem v různých sektorech, vlivem toho je sníženo celkové riziko v porovnání s přímým nákupem dluhopisu jedné konkrétní firmy.

Všechny dluhopisy procházejí náročným procesem výběru, kvalitativně tak projde našimi měřítky jen asi 10 % dluhopisů, které se běžně vyskytují na trhu.

## PRIVATE EQUITY A ALTERNATIVNÍ INVESTICE



### **DIRECT VIGO SICAV, a.s.**

**Datum vzniku:** 9. 8. 2018

**Vstupní poplatek:**  
Max. 4 % z hodnoty vydávaných investičních akcií

**Výstupní poplatek:**  
5 % do 1 roku, 3 % do 3 let, 0 % po 3 letech od vydání investičních akcií investorovi či při odkupu do výše 50 tis. Kč / rok

**Třídy investičních akcií:**  
D – dividendová třída v CZK, R – reinvestiční třída v CZK

Investuje do rozvoje finanční skupiny VIGO v čele s Direct pojišťovnou.

Cílem fondu je stabilně zhodnocovat aktiva nad úrovní dlouhodobých úrokových sazeb v prémiových odvětvích s přísnou regulací ve finančních službách, pojišťovnictví a v odvětví autoslužeb.

Při odkupu do 50 000 Kč ročně bez výstupního poplatku od počátku investice.



### **Wine Management, Wine Management podfond**

**Datum vzniku:** 17. 5. 2018

**Vstupní poplatek:**  
Max. 31 % z hodnoty vydávaných investičních akcií

**Výstupní poplatek:**  
10 % do 1 roku, 8 % do 2 let, 6 % do 3 let, 4 % do 4 let, 2 % do 5 let, 0 % po 5 letech od vydání investičních akcií investorovi

**Třídy investičních akcií:**  
A – reinvestiční třída v CZK, B – reinvestiční třída v EUR

Wine Management podfond je nástrojem, který umožňuje movité klientele spoluvlastnit portfolio sestavené z vín, destilátů, vinic, vinařství a palíren.

Investice do ušlechtilého vína nebo stařených destilátů (zejména skotské a japonské whisky) je historicky prověřený způsob, jak zhodnotit finanční prostředky. Jedná se o investici, která se zároveň pojí s příjemnými emocemi – sběratelskou vášní, radostí z poznávání ušlechtilých nápojů a zajímavými příběhy.

## PRIVATE EQUITY A ALTERNATIVNÍ INVESTICE



### RSBC SICAV, a.s., Podfond RSBC Defence

Datum vzniku: 10. 6. 2022

**Vstupní poplatek:**

Třída PIA – max. 3 % z hodnoty vydávaných investičních akcií,  
Třída BIA – max. 2 % z hodnoty vydávaných investičních akcií,  
Třída EIA – max. 3 % z hodnoty vydávaných investičních akcií

**Výstupní poplatek:**

40 % do 1 roku, 30 % do 2 let, 20 % do 3 let, 10 % do 5 let,  
0 % po 5 letech od vydání investičních akcií investorovi

**Třídy investičních akcií:**

PIA – třída prioritních investičních akcií,  
BIA – třída bonusových investičních akcií  
s minimální investicí 10 mil. Kč,  
EIA – třída prioritních investičních akcií v EUR

Podfond RSBC Defence se zaměřuje na investice do oblastí obranného průmyslu, výroby a technologií, které budou s ohledem na polarizovanou geopolitickou situaci v dalších letech profitovat z nárůstu výdajů států a organizací na obranu.

Fond má v dnešní době 2 obchodní účasti. Jedním z nich je slovenská zbrojovka AREX, ve kterém fond vlastní 100% podíl. Druhým je rakouský zbrojní závod STEYR ARMS, ve kterém fond vlastní 70% podíl. Obě společnosti se zaměřují primárně na obrannou výrobu, se zakázkami v členských zemích NATO.



Fond firemního nástupnictví

### ADAX Fond firemního nástupnictví SICAV, a.s., ADAX Fond firemního nástupnictví, podfond 1

Datum vzniku: 7. 4. 2021

**Vstupní poplatek:**

Max. 5 % z hodnoty vydávaných investičních akcií

**Výstupní poplatek:**

Třída A – 30 % při odkupu investičních akcií do 3 let od jejich vydání investorovi, 0 % při odkupu investičních akcií po 3 a více letech od jejich vydání,  
Třída C – 60 % při odkupu investičních akcií do 3 let od jejich vydání investorovi, 0 % při odkupu investičních akcií po 3 a více letech od jejich vydání

**Třídy investičních akcií:**

A – reinvestiční třída v CZK, B – reinvestiční třída v CZK,  
C – reinvestiční třída v CZK, E – reinvestiční třída v EUR

ADAX Fond firemního nástupnictví, podfond 1 se zaměřuje na investování do oblasti firemního nástupnictví.

ADAX je fondem firemního nástupnictví: vyhledává a investuje do firem, které jsou byznysově perspektivní, ale jejich současní vlastníci potřebují efektivní pomoc s dalším technologickým a obchodním rozvojem, který odpovídá potřebám současného trhu.



### 1. fond reverzních hypoték SICAV, a.s.

Datum vzniku: 25. 8. 2020

**Vstupní poplatek:**

Max. 4 % z hodnoty vydávaných investičních akcií

**Výstupní poplatek:**

Třída PIA – 6 % při odkupu investičních akcií do 1 roku od jejich vydání investorovi, 4 % při odkupu investičních akcií do 3 let od jejich vydání investorovi, 0 % při odkupu investičních akcií po 3 a více letech od jejich vydání,  
Třída PRIA – 0 % z hodnoty odkupovaných investičních akcií, pokud Smlouva o úpisu neurčí jinak

**Třídy investičních akcií:**

PIA – třída prioritních investičních akcií,  
PRIA – třída prémiových investičních akcií

Fond je založen za účelem zhodnocování prostředků investorů prostřednictvím úvěrů zajištěných portfoliem reverzních hypoték.

Reverzní hypotéka je neúčelový spotřebitelský úvěr, který je zajištěn zástavním právem k nemovitosti, kterou vlastní spotřebitel.

Fond poskytuje zajištěný úvěr do společnosti FINEMO.CZ SE, která je řízena zakladateli fondu a poskytuje pouze reverzní hypotéky.

Všechny úvěrové tranše poskytnuté z fondu jsou vždy zajištěny zástavními právy k portfoliu pohledávek z reverzních hypoték.

## SOCIÁLNÍ A ZDRAVOTNÍ PÉČE



### AMBEAT INVEST SICAV, a.s., AMBEAT II. Realitní podfond

Datum vzniku: 17. 3. 2020

**Vstupní poplatek:**

Max. 4 % z hodnoty vydávaných investičních akcií

**Výstupní poplatek:**

5 % do 1 roku, 3 % do 3 let, 0 % po 3 letech od vydání investičních akcií investorovi

**Třídy investičních akcií:**

A – reinvestiční třída v CZK,  
B – reinvestiční třída v CZK s minimální investicí 10 mil.

AMBEAT II. Realitní podfond prostřednictvím SPV vlastní nemovitosti, ve kterých je provozována dlouhodobá zdravotní a sociální péče, primárně pro seniory.

Nemovitostní SPV nabyvané podfondem jsou situovány na území celé České republiky.

Fond je součástí skupiny Ambeat, jež patří mezi největší soukromé poskytovatele péče o seniory u nás.



### Property Fund for Living SICAV a.s., Property Fund for Living I. Podfond

Datum vzniku: 5. 5. 2021

**Vstupní poplatek:**

Max. 3 % z hodnoty vydávaných investičních akcií

**Výstupní poplatek:**

0 % při odkupu investičních akcií po 3 a více letech od jejich vydání, lock-perioda 36 měsíců od investice

**Třídy investičních akcií:**

PIA – prioritní investiční akcie, DIA – dividendové investiční akcie

Property Fund for Living I. Podfond se zaměřuje na financování, výstavbu a provozování nemovitostí v oblasti poskytování zdravotní a léčebné péče, zejména domovů pro seniory, a to jak klasických, tak domovů se zvláštním režimem – Alzheimer center, prostřednictvím nemovitostních společností.

Provozovatelé domovů jsou zaslavněni ještě před samotným zahájením výstavby, tím je zajištěn budoucí výnos nemovitostí.



### ESG SeniorCARE SICAV, a.s., Podfond ESG SeniorCARE LIVING

Datum vzniku: 14. 9. 2022

**Vstupní poplatek:**

Max. 4 % z hodnoty vydávaných investičních akcií

**Výstupní poplatek:**

10 % do 2 let, 5 % do 3 let, 0 % při odkupu investičních akcií po 3 a více letech od jejich vydání investorovi

**Třídy investičních akcií:**

PIA – třída prioritních investičních akcií

Investiční strategie je zaměřena na vlastnictví SPV v oblasti poskytování léčebné, sociální a pečovatelské péče pro seniory.

Investičním cílem je setrvalé zhodnocování prostředků vložených akcionáři fondu, a to zejména do zařízení, která vytváří prostor pro důstojné a aktivní stáří.

Akvizice jsou zaměřeny na udržitelné ESG projekty.



## Adresy

---

### Sídlo:

Lidická 1879/48, 602 00 Brno - Černá Pole

### Kontaktní místo:

Lidická 1879/48, 602 00 Brno - Černá Pole  
V Hájích 517/28, 149 00 Praha 11 - Háje



## Kontakty

---

### Jan Forejt

Ředitel obchodních vztahů

+420 724 286 505 | forejt@codyainvest.cz

### Martin Pšaidl

Člen představenstva a obchodní ředitel

+420 604 293 620 | psaidl@codyainvest.cz

info@codyainvest.cz | www.codyainvest.cz

### Rizikové a právní upozornění

Tento dokument je určen výhradně pro informační a propagační účely a není nabídkou, výzvou či doporučením k investování. Před investičním rozhodnutím je nutné se seznámit se zněním statutu fondu. Investování s sebou nese riziko, které může vést k poklesu hodnoty investice a kapitálové ztrátě. Hodnota investičních akcií se v čase mění a historické výsledky fondu nejsou indikací ani zárukou výsledků budoucích. Investice do fondu podléhají rizikům uvedeným ve statutu fondu. Informace obsažené v tomto dokumentu byly připraveny s maximální péčí, mohou však být předmětem změn a aktualizací a fond ani obhospodařovatel neposkytují záruku ohledně jejich správnosti či úplnosti. Zdanění fondu je stanoveno zákonem a může být při změně zákona upraveno. Investorem fondu se může stát pouze kvalifikovaný investor.

Více informací na: [www.codyainvest.cz](http://www.codyainvest.cz)

